

Ficha técnica :

MT 1840 A 100D ST5 S1



 **MANITOU**
HANDLING YOUR WORLD

| Capacidad | | Métrico |
|---|-----------|---|
| Capacidad de elevación máx. | | 4000 kg |
| Altura de elevación máx | | 17.55 m |
| Alcance máx | | 13.08 m |
| Fuerza de arranque con cuchara | | 8391 daN |
| Peso y dimensión | | |
| Longitud total al tablero de horquillas | l11 | 6.15 m |
| Longitud hasta cara de las horquillas | l2 | 6.27 m |
| Anchura total | b1 | 2.36 m |
| Altura total | h17 | 2.45 m |
| Distancia entre ejes | y | 3.07 m |
| Distancia al suelo | m4 | 0.37 m |
| Anchura total de la cabina | b4 | 0.89 m |
| Ángulo de volteo | a4 | 12 ° |
| Ángulo de vertido | a5 | 114 ° |
| Radio de giro exterior | Wa1 | 3.94 m |
| Peso sin carga (con horquillas) | | 12650 kg |
| Peso | | 12400 kg |
| Equipamientos de rueda | | Hinchables |
| Modelos de los neumáticos | | Alliance 400/80 - 24 - 162A8 |
| Largo de las horquillas / Anchura de horquillas / Sección de horquillas | l / e / s | 1200 mm x 125 mm x 50 mm |
| Rendimiento | | |
| Subida | | 14 s |
| Bajada | | 14 s |
| Salida del telescopio | | 19 s |
| Retracción | | 15 s |
| Capacidad excavación | | 5 s |
| Vertido | | 5 s |
| Motor | | |
| Marca | | Deutz |
| Norma del motor | | Stage V |
| Modelo de motor | | TCD 3.6 |
| Nº de cilindros / Capacidad de cilindros | | 4 - 3621 cm³ |
| Potencia del motor (CV/kW) | | 100 Hp / 75 kW |
| Par máx. / Rotación del par de motor | | 410 Nm @ 1600 rpm |
| Esfuerzo de tracción | | 8391 daN |
| Transmisión | | |
| Tipo de transmisión | | Convertidor de par |
| Número de marchas (hacia delante / atrás) | | 4 / 4 |
| Velocidad de desplazamiento (con carga) | | 25 km/h |
| Velocidad máxima de desplazamiento | | 24.90 km/h |
| Velocidad de desplazamiento máx. (km/h) (puede variar según la normativa aplicable) | | 24.90 km/h |
| Freno de aparcamiento | | Freno de estacionamiento negativo automático |
| Freno de servicio | | Multidisco bañado en aceite en los ejes delantero y trasero |
| Hidráulico | | |
| Tipo de bomba | | Bomba de engranajes |
| Caudal hidráulico / Presión hidráulica | | 167 l/min-270 bar |
| Capacidad del tanque | | |
| Aceite de motor | | 10 l |
| Aceite hidráulico | | 135 l |
| Fluido de escape Diesel (tipo AdBlue®) | | 22.60 l |
| Carburante | | 140 l |
| Ruido y vibración | | |
| Ruido en el puesto de conducción (LpA) | | 79 dB |
| Ruido en el entorno (LwA) | | 106 dB |
| Vibraciones en manos/brazos | | 2.50 m/s² |
| Varios | | |
| Ruedas directrices (delanteras / traseras) | | 2 / 2 |
| Ruedas motrices (delanteras / traseras) | | 2 / 2 |
| Certificación de cabina | | Cabina ROPS - FOPS nivel 2 |
| Mandos | | JSM |

MT 1840 A 100D ST5 S1 - Diagrama dimensional

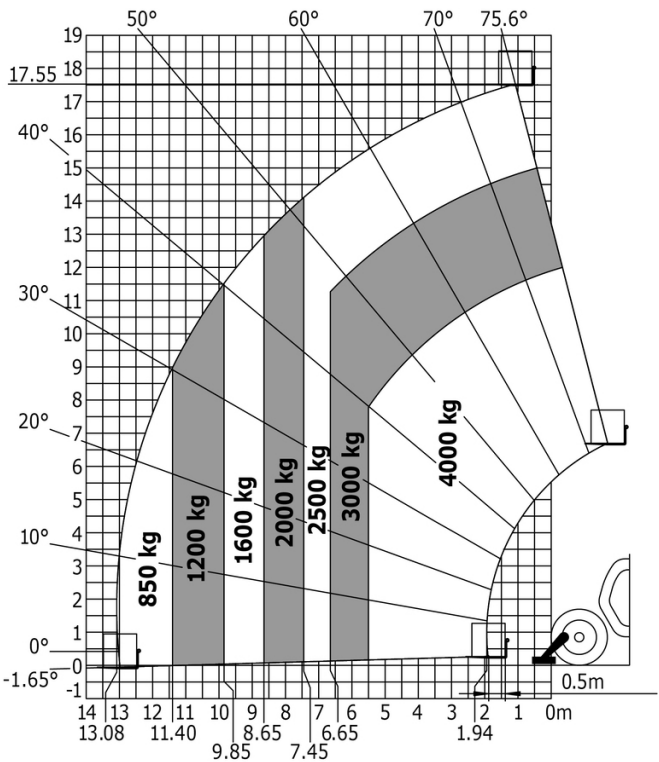


MT 1840 A 100D ST5 S1 - Diagramas de carga

Máquina sobre neumáticos con horquillas con corrector de nivel



Rotación sobre estabilizadores bajados, con horquillas



Máquina sobre estabilizadores con plataforma





Oficina Central

B.P. 249 - 430 rue de l'Aubinière

44150 Ancenis Cedex - Francia

Tel.: 00 33 (0)2 40 09 10 11 - Fax: 00 33 (0)2 40 09 10 97

www.manitou.com



Esta publicación describe las versiones y posibilidades de configuración de los productos Manitou que puedan diferir en equipamiento. Los equipamientos presentados en este folleto pueden ser de serie, opcionales o no estar disponibles en algunas versiones. Manitou se reserva el derecho, en cualquier momento y sin previo aviso, de modificar las especificaciones descritas y representadas. Las especificaciones aportadas no comprometen al fabricante. Para más información, póngase en contacto con su concesionario Manitou. Documento no contractual. Presentación de los productos no contractual. Lista de especificaciones no exhaustiva. Los logos y la identidad visual de la empresa son propiedad de Manitou y no pueden ser utilizados sin autorización. Todos los derechos reservados. Las fotos y los esquemas contenidos en este folleto se ofrecen para consulta y a título indicativo solamente.

Manitou BF SA - Sociedad anónima con Consejo de Administración - Capital social: 39 668 399 euros - 857 802 508 RCS Nantes